

# 3.5 Proportionalitet

Vad menas med proportionalitet?

Äpplena som ligger i lådan kostar 20 kr/kg.

Om du köper 2 kg får du betala 40 kr. Om du köper 3 kg får du betala 60 kr.

I det här fallet får du betala lika mycket för varje kg, oavsett hur mycket du köper.

Priset är proportionellt mot vikten.



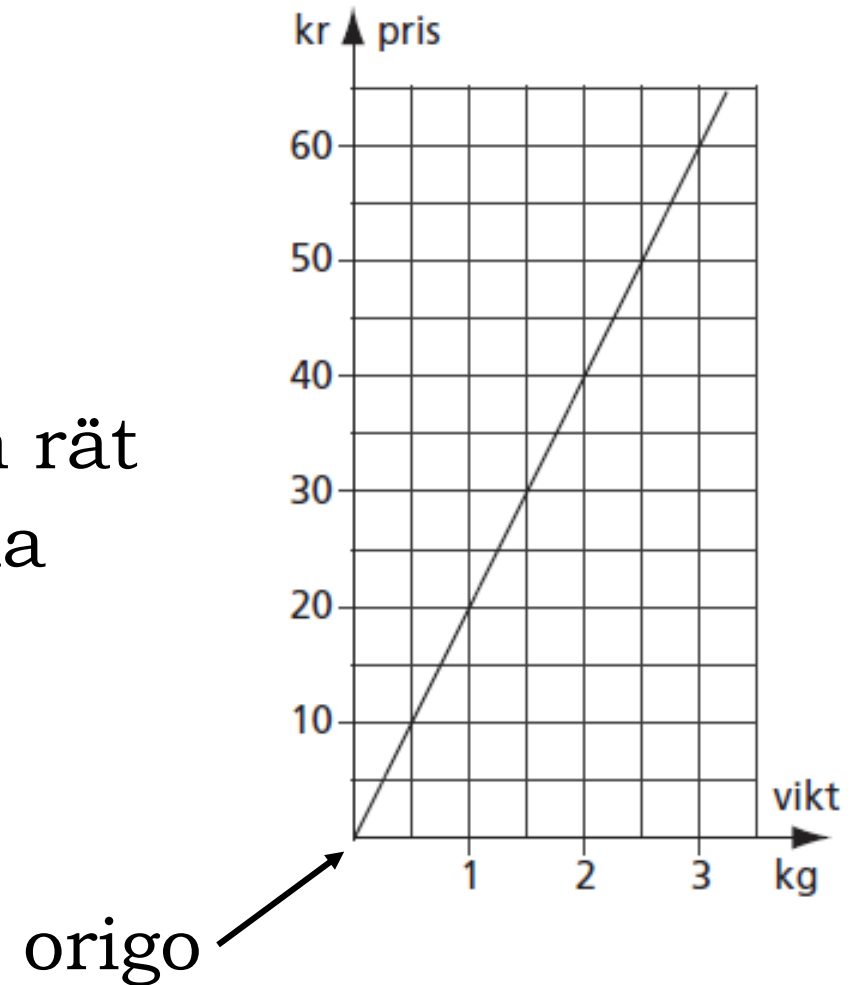
# 3.5 Proportionalitet

Exemplet med äpplena kan man visa i ett koordinatsystem.

X-axeln visar antal kg och y-axeln kostnaden.

1 kg = 20 kr	(1, 20)	} koordinater
2 kg = 40 kr	(2, 40)	
3 kg = 60 kr	(3, 60)	

Vi ser att de tre koordinaterna ligger på en rät linje. Grafen börjar i origo, så är det för alla proportionaliteter.



# 3.5 Proportionalitet

Är det proportionellt?

Är priset på liftkort proportionellt mot antalet dagar?

Priset/dag (3 dagar):

$$\frac{825}{3} = 275 \text{ kr}$$

Priset/dag (6 dagar):

$$\frac{1470}{6} = 245 \text{ kr}$$

**Liftkort**

3 dagar:  
825 kr

6 dagar:  
1470 kr

Eftersom priset/dag inte blir detsamma för de båda alternativen är det inte proportionellt mot antalet dagar.